

担体 (KIDS)

画期的有機物分解アイテム

嫌気・好気の場を 利用した水処理



- ◇ランニングコストの徹底低減化を実現
 - ◎従来の通常水処理に比べ汚泥量が減少します。
 - ◎シンプルな構造なので簡素化された管理が可能です。
- ◇土地の有効活用
 - ◎設置方法は地下でも可能なため、上部の有効活用が出来ます。
- ◇環境を意識した企業イメージのUP
 - ◎担体は廃材を再利用し、自然界の微生物で水処理を行います。

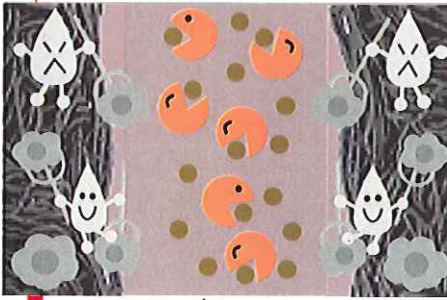
担体型有機廃水処理法

担体型有機廃水処理法研究会

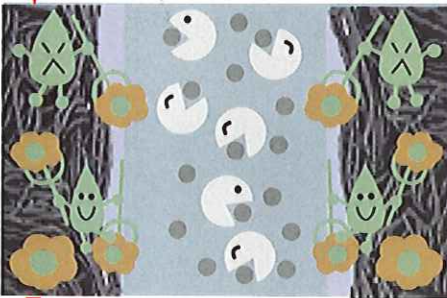
浄化方式



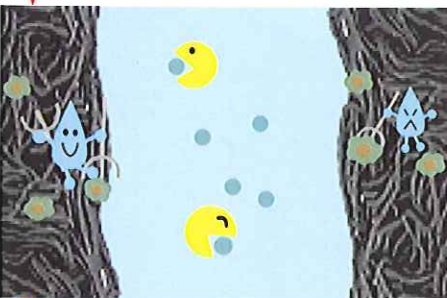
廃水



担体 (KIDS) の内部において溶解性の汚れ成分を微生物が食べます。



担体 (KIDS) の内部において微生物の死骸や固形有機物を溶解します。



溶解した汚れを微生物が食べてきれいにします。



汚泥の発生は少なく、きれいな水になります。

曝気により微生物の働きを適正化します。



特徴

特殊な担体内部空間構造が、多様な微生物群の形成を促進

多様な微生物群の活動が、良好で安定した処理水質を実現

汚泥が捕捉しやすく詰まりにくい担体機能により、高い汚泥減量化率を実現

良好な処理水質と低い汚泥発生率を両立でき、維持管理の低コスト化を実現

廃材を再利用した環境にやさしい処理システム

◎形状(参考寸法) 縦500×幅250×高さ500mm

◎物性(参考値) 空間率:約80%等 比重:0.92

こんな用途にぜひご検討ください。



工場廃水・下水処理場



食品工場廃水



リネンサプライの廃水



病院・学校・ホテルの廃水



生活排水



川・沼・池の浄化

担体型有機廃水処理法研究会

〒103-0007 東京都中央区日本橋浜町3-3-2 TEL 03(3663)2794